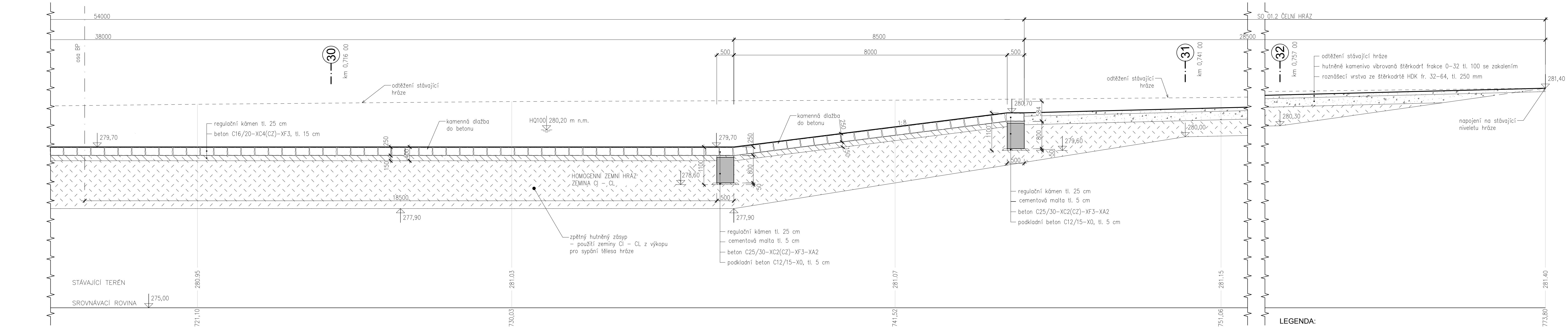
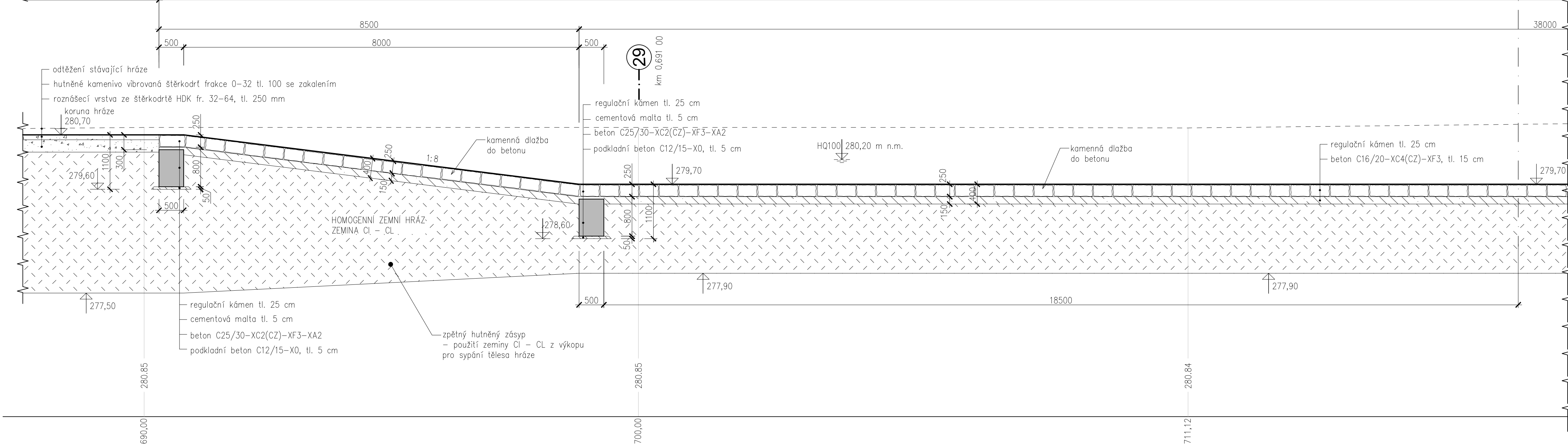


PODÉLNÝ ŘEZ BEZPEČOSTNÍM PŘELIVEM C - C' - část 2  
M 1:50



PODÉLNÝ ŘEZ BEZPEČOSTNÍM PŘELIVEM C - C' - část 1  
M 1:50




LEGENDA:

- ZÁHOZ Z LOMOVÉHO KAMENE
- NÁSYP HRÁZE / ZPĚTNÝ HUTNĚNÝ ZÁSYP
- BETONOVÁ KONSTRUKCE
- PODKLADNÍ BETON / BETONOVÉ LOŽE
- DLAŽBA Z REGULAČNÍHO KAMENE

BETON PRO STABILIZAČNÍ PRAHY C25/30-XC2(CZ)-XF3  
BETONOVÉ LOŽE POD DLAŽBOU C16/20-XC4(CZ)-XF3, tl. 15 cm  
PODKLADNÍ BETON C12/15-X0, tl. 5cm

Výškový systém BaII p.v. <span>Souřadný systém S-JTSC</span>			
6			
5			
4			
3			
2			
1			
REVIZE	POPIS	DATUM	SCHVÁLIL

Sweco Hydroprojekt a.s. Ústředí Praha Táborská 31, 140 16 Praha 4; praha@sweco.cz; www.sweco.cz				SWECO 	
VYPRACOVAL	Metelka, DiS.	HIP	Ing. Brožová	T. KONTROLA	Ing. Veselý
PROJEKTANT	Ing. Brožová	ŘEDITEL DIVIZE	Ing. Matějček	DATUM	12/2018
OBJEDNATEL	Povodí Labe, státní podnik			OKRES	Trutnov
AKCE:	SN Žireč			ČÍSLO ZAKÁZKY	11-6229-0103
				STUPEŇ	DPS
				FORMÁT	10 A4
				MĚŘÍTKO	1:50
				ARCHIVNÍ ČÍSLO	018213/18/1
ČÁST STAVBY	SO 02.1 Korunový přeliv			SO/PS	SO 02
PŘÍLOHA:	Podélný řez korunovým přelivem			ČÍSLO PŘÍLOHY	D.1.2.3
					a
					1

Tato dokumentace včetně všech příloh (s výjimkou dat poskytnutých objednatelem) je duševním vlastnictvím akciové společnosti Sweco Hydroprojekt a.s. Objednatel této dokumentace je oprávněn ji využít k účelům vyplývajícím z uzavřené smlouvy bez jakéhokoli omezení. Jiné osoby (jak fyzické, tak právnické) nejsou bez předchozího výslovného souhlasu objednatele oprávněny tuto dokumentaci ani její části jakkoli využívat, kopírovat (ani jiným způsobem rozmnožovat) nebo zpřístupnit dalším osobám.  
Poznámka: Podpisy zpracovatelů jsou připojeny pouze k výškovému listu 01 nebo originálu přílohy (matrici).